

## Taxonomía

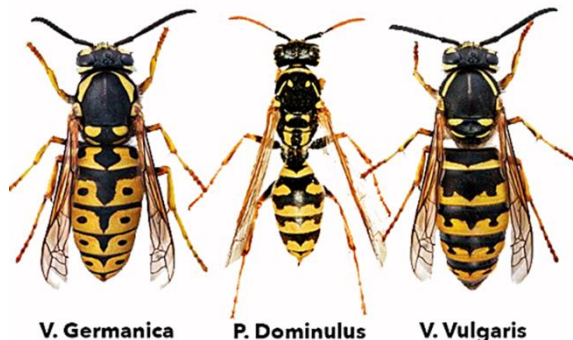
Orden Hymenoptera.  
Familia Vespidae.  
Especie: *Vespula germanica* Fabricius



Obrera

## Reconocimiento

- Se caracteriza por tener el cuerpo segmentado en cabeza, tórax y abdomen de color negro con bandas amarillas. Antenas de color negro.
- Los nidos son construidos generalmente bajo tierra y pueden alcanzar hasta 90 cm de diámetro.
- El nido se ubica normalmente entre 10 y 100 metros de fuentes de agua, a no más de 400 metros de una fuente de proteína y no más de 1 km de una fuente de miel.
- La mayor actividad la tiene en primavera-verano.
- A fines de verano y principios de otoño aumenta el número de machos, ya que tienen mayor necesidad de alimento azucarado. Causando más daño y observándose mayor agresividad en esta época.



V. Germanica

P. Dominulus

V. Vulgaris



Nido

## Daño

- Se alimenta de otros insectos, fruta deshidratada y de heridas de animales que están expuestas.
- En la parte terminal del abdomen posee el aguijón, con el que suele picar inoculando un veneno de muy alta toxicidad.
- El daño a las personas es a través de picaduras o mordeduras cuando manipulan carnes, durante la época de cosecha de frutales o al sentir amenazado su nido.



Aguijón



Alimentándose

## Control "Método Clarillo" CONAF

- Ubicar la trampa donde se observen adultos volando o entre 10 y 50 metros de fuentes de agua, a no más de 300 metros de una fuente de proteína y no más de 500 m de una fuente de miel.
- Colgar, lejos del alcance de los niños.

### Fabricación del Cebo y trampa.

- Preparación cebo: a 1 kilo de pana de pollo molida agregar 10 ml del insecticida Fipronil y mezclar.
- Introducir aproximadamente 16 gramos en cada botella (4 cucharadas, rendimiento 60 potes por kilo de cebo).
- El relleno de la trampa casera, debe cambiarse cuando este comienza a descomponerse o cuando se lo han consumido por completo. En un inicio la revisión del pote debe ser cada 2 días para determinar el tiempo de reemplazo.
- En zonas de lluvia colocar el cebo en una botella con aperturas laterales, las que deben ser grandes para facilitar el ingreso y salida de las avispas adultas.
- La obrera lleva el alimento al nido con el insecticida en dosis sub-letal para el adulto pero letal para la larva que se alimenta del cebo. De esta forma se reduce la población de avispas en una colonia o se elimina por completo el nido.



Avispa saliendo del Nido



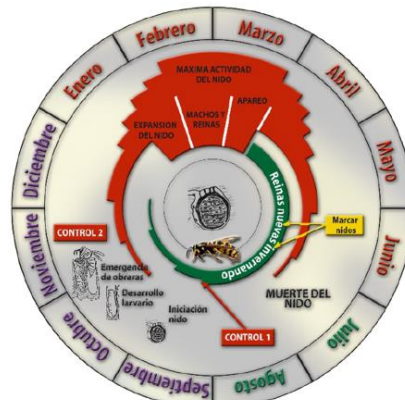
Nido con avispa Reina



## Época de Control con Trampa Cebo

Trampa 1:  
Diciembre a junio

Trampa 2:  
Septiembre a diciembre



INIA 2008